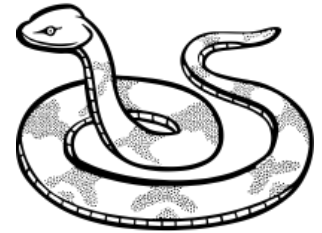


Name:		Datum:
Thema: Luftbewegung durch Wärme		



Die tanzende Schlange

Ist euch an kalten Tagen schon einmal aufgefallen, dass über der warmen Heizung die Blätter der Zimmerpflanzen wippen oder die Vorhänge sich bewegen? Habt ihr eine Weihnachtspyramide als Dekoration zu Hause? Mit einer spiralförmigen Schlange aus Papier könnt ihr die Aufwärtsbewegung warmer Heizungsluft erforschen.

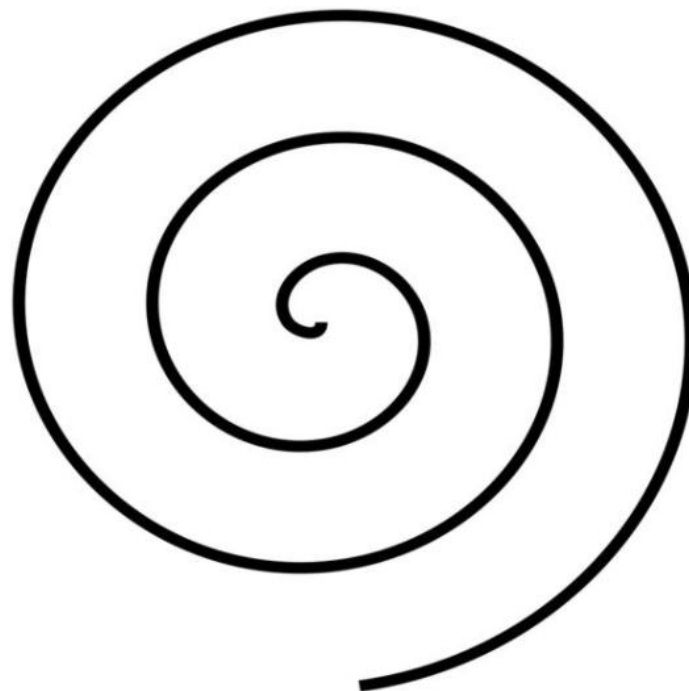


Material:

Papier
Schere
Buntstifte zum Verzieren
Büroklammer
feiner Bindfaden, mind. 20 cm lang
ggf. etwas Klebestreifen oder Stöckchen zum Befestigen
warme Heizung

Durchführung:

Schneide das Papier von außen nach innen zu einer Spirale, wie bei einer Schnecke. Nun bemale die Spirale, so dass sie wie eine Schlange aussieht. An dem Kopf der Schlange, in der Mitte der Spirale befestigst du mit der Büroklammer den Bindfaden. Geh zur Heizung und halte die Schlange am Ende des Bindfadens darüber. Was passiert mit der Spirale bzw. Schlange?



Weitere Forschungsideen:

- Funktioniert das auch an anderen Stellen in deiner Wohnung?
- Experimentiere mit anderen Spiralförmigkeiten. Welche Form dreht sich am schnellsten?